
RAPPORT D'ACTIVITES

2018

ALOEN

AGENCE LOCALE DE L'ENERGIE DE BRETAGNE SUD



*« Chacun d'entre nous a un talent. Chacun d'entre nous peut faire sa part.
Il suffit de trouver comment. »
Cyril DION - Demain entre tes mains*

SOMMAIRE

EDITO

VIE D'ALOEN | P.4

CONSEIL D'ADMINISTRATION | P.6

HABITAT | P.8

Espace Info Energie
Plateformes Locales de la Rénovation de l'Habitat

CHANGEMENTS D'USAGES | P.12

SOLENN - Facilitation
Trak O'Watts Bailleurs
Morbihan Solidarité Energie

ACTEURS SOCIO-ECONOMIQUES | P.16

Fonds Chaleur
Performance Energétique des Entreprises et des Commerces

SMART GRIDS | P.18

SMILE - Smart Ideas to Link Energies
Empower

COMMUNICATION | P.20

BILANS COMPTABLE & FINANCIER | P.21

RESEAUX | P.22

GLOSSAIRE | P.24

ÉQUIPE | P.25

NOTES | P.26



Jean-Paul AUCHER
Président d'ALOEN

Mesdames, messieurs, chers amis

Si un des événements majeurs de 2018 concernant la politique écologique de la France a probablement été la démission surprise de Nicolas Hulot du gouvernement, sa présence y était autant surprenante, tant ce dernier ne semblait montrer que peu d'intérêt à ce domaine. La communication et l'affichage ne comblent pas l'absence d'une politique publique ambitieuse pour répondre aux enjeux de la crise du climat. Cette action climatique indispensable, le secrétaire général de l'ONU l'a répétée après la publication du dernier rapport du GIEC : il ne nous reste que deux ans pour modifier notre cap et réduire drastiquement les émissions de gaz à effet de serre. L'inaction pèse de plus en plus, réduit nos marges de manœuvre et notre capacité d'adaptation au changement climatique mondial. Les émissions françaises de GES repartent à la hausse depuis deux ans, et la réaction gouvernementale est timide. De nombreux appels de citoyens, d'élus, de personnalités, d'étudiants notamment, sont publiés chaque semaine et les contestations depuis novembre dernier sur une hausse du prix des carburants ont révélé une fracture liée à une logique de fiscalité écologique partielle et mal répartie. La voiture paie mais pas l'avion, ni le bateau, ni le tracteur. Dans un pays qui a laissé s'effondrer les transports collectifs, le rail notamment, pour privilégier l'individu au détriment du collectif, il n'est pas surprenant que ceux qui sont éloignés des solutions soient exaspérés d'être les laissés pour compte.

Jean Jouzel note que « *La prise de conscience aurait dû avoir lieu il y a trente ans. Notre génération est d'un égoïsme qui fait froid dans le dos* ». Son appel, avec Pierre Larouturrou, pour utiliser la création monétaire afin de financer la transition énergétique des états européens, créer le débat en demandant la création d'une véritable Banque Européenne du Développement Durable.

Cette création monétaire peut être non seulement au service de la transition énergétique, mais également au service de la justice sociale et de la paix.

Nombreux sont nos concitoyens, mais aussi les collectivités, souhaitant réduire leur facture énergétique, développer les modes de déplacement alternatifs, créer des emplois non-délocalisables, agir pour la protection de l'environnement et l'amélioration de leur qualité de vie...

Ces réflexions me semblent proches de l'action quotidienne d'ALOEN et de son implication sur les territoires d'Auray Quiberon Terre Atlantique et de Lorient Agglomération. Sans financement à long terme et pérenne des Agences Locales de l'Energie et du Climat, notre situation peut se détériorer. 2018 s'est bien passée, 2019 nous demandera encore d'être attentifs dans la conduite de nos projets, comme depuis la création de l'agence.

La contribution d'ALOEN s'intègre dans cette large mobilisation, émanant notamment de la loi sur la transition énergétique de 2015, dans les territoires, à travers les documents réglementaires qu'ils doivent produire, SCOT et PCAET, par exemple, et des plans d'actions nécessaires à la lutte contre le changement climatique. C'est le souhait de l'équipe, du conseil d'administration, des adhérents, quels qu'ils soient, qui soutiennent notre action fortement. Celui de renforcer cette « communauté » a du sens, issu de l'engagement citoyen et de la volonté politique, des initiatives d'où qu'elles viennent, marches pour le climat, mobilisation des jeunes, appels, autant de manifestations positives pour un futur désirable. Notre implication est fondamentale avec ceux qui imaginent et mettent en œuvre des réalisations constructives : l'isolation de bâtiments, l'emploi du bois dans la construction, la production d'énergie grâce à des panneaux photovoltaïques, la promotion des achats en vrac pour l'alimentation, afin de réduire les déchets ainsi que de l'agriculture urbaine au plus près des habitants et, enfin, pour leur usage, la facilitation à la compréhension des enjeux de l'implication de chacune et chacun.

Alors oui, soyons et restons décidés, tant que la lutte contre le changement climatique n'est pas une priorité, tant que les défis à relever ne sont pas entièrement partagés. L'action collective est un puissant levier, la collaboration des volontés est un redoutable outil pour mieux faire, mieux agir, et réussir !

Vie de l'association :

Revivez avec nous un des temps forts de l'année !

L'Aventure des Carbonautes, quelle histoire !

Dimanche 16 septembre 2018, nous organisons un jeu de piste grandeur nature à Lorient, grâce à l'implication de 23 structures locales, soit près de 90 personnes.

Le but ? Initier les habitants à la transition écologique en découvrant, à travers le jeu, comment adopter des habitudes plus respectueuses de la planète au quotidien : fabriquer soi-même ses détergents, trier correctement ses déchets, recycler du papier, créer un hôtel à insectes, réparer son vélo...

Et pour une première, ce fut une réussite ! Le jeu affichait complet avant même l'ouverture des portes. Plus de 600 joueurs ont pris plaisir à partir à l'aventure dans la cité futuriste d'Armoride.

« L'Aventure des Carbonautes », c'était aussi l'événement de clôture du projet SOLENN. Cette expérimentation qui visait à accompagner 900 foyers de Lorient et Ploemeur dans la réduction de leurs consommations d'énergie, a mis en lumière le besoin de tester, de « faire-soi-même », pour adopter de nouvelles habitudes écologiques au quotidien ! C'est ce qu'on appelle le cercle vertueux de la pratique. Et quoi de mieux qu'un jeu pour expérimenter, tester et relever ensemble les défis de la transition écologique ?

« Accrochez vos ceintures et faites en sorte que tout se passe à merveille », ce jour-là, Bertrand Zition accompagné de la charmante Agnès, propulsait, à travers le Chronotron, les participants en l'an 2318, en route vers une époque écologique sans précédent !



Bienvenue en Armoride 2318 !



Le Conseil d'Administration :

L'essence même de l'association

Les membres du Conseil d'Administration font partie intégrante de la vie de l'association. A l'écoute et de bons conseils, leurs décisions permettent à l'équipe d'avancer chaque fois un peu plus.

Au cours de l'année, ils se sont réunis 4 fois et voici les sujets sur lesquels ils ont pu échanger :

6 mars

- Présentation de la Convention de partenariat avec le réseau TARANIS
- Partenariat avec Bretagne Sud Habitat - Convention et conférence de presse
- Adhésion à la Charte de l'Agriculture et de l'Alimentation du Pays de Lorient
- Structuration régionale des Agences Locales de l'Energie et du Climat

23 mai

- Arrêt des comptes de l'année 2017

11 octobre

- Présentation du projet SOLENN et des premiers résultats
- Budget - Débat sur la politique salariale de l'association

27 novembre

- Budget prévisionnel 2019
Présentation et échanges autour du mécénat
Augmentations salariales ré-équilibrantes



Deux nouvelles recrues ont rejoint l'équipe en 2018, Sandy MICHEL, le 10 septembre, puis Christelle LOMENECH, le 18 septembre, respectivement, Conseillère en économie sociale et familiale et Assistante de direction.

Collège 1 - Collectivités



Jean-Paul AUCHER
Président
Lorient Agglomération



Yvon BASSET
ADEME Bretagne



Marie-Christine DETRAZ
Lorient Agglomération



Pascal LE DOUSSAL
Lorient Agglomération



Olivier LE LAMER
Lorient Agglomération



Gaël LE SAOUT
Conseil Régional de Bretagne



Aurélie RIO
Vice-Présidente
Auray Quiberon Terre Atlantique

Collège 2 - Associations et organismes de formation



Philippe CHAUVELON
Université de Bretagne Sud



Jean-Luc DANET
Bretagne Energies Citoyennes



Stéphane LAMEZEC
Confédération Syndicale des Familles



Haude LE GUEN
Secrétaire
Conseil de Développement du Pays de Lorient



Franck ROBIDOU
Trésorier
Approche Eco-Habitat



Marie-Louise LE GROGNEC
Nature & Culture



Morgane LE SERREC
CCAS de Lorient

Collège 3 - Monde économique



Fabrice LE VOUEDEC
CAPEB



Laurent PETRIMAUX
Fédération Française du Bâtiment



Marc POSNIC
ENEDIS



Rozenn FERREC
AudéLor



Bernard FOURDAN
Vice-Président
GrDF



Isabelle MALOT
Lorient Agglomération

Autres membres (38)

Collège 1 - (5 adhérents)

Mairie de PLOUAY, Lorient Agglomération, ADEME, Conseil Régional de Bretagne, Auray Quiberon Terre Atlantique

Collège 2 - (22 adhérents)

CCSTI Maison de la Mer, Confédération Syndicale des Familles, Approche Eco-Habitat, Tarz Héol, C2SOL, ADIL, Abibois, TARANIS, Conseil de Développement du Pays de Lorient, Les Lucioles, Tiez Breiz, Clim'actions Bretagne Sud, PIMMS, Les Petits Débrouillards, Chauffage Sans Frontières, Idées Détournées, Université de Bretagne Sud et 4 particuliers

Collège 3 - (11 adhérents)

Etablissement Saint-Joseph, Chambre des Métiers, Crédit Agricole, Crédit Coopératif, Crédit Mutuel de Bretagne, le Foyer d'Armor, AudéLor, GRDF, Fédération Française du Bâtiment, CAPEB, Enedis

Habitat : La mission qui a le vent en poupe !



Les conseillers d'ALOEN sont désormais membres du réseau **FAIRE** et Rénov'Habitat Bretagne. L'appellation « Espace Info Energie », de l'ADEME et de la Région, mission historique d'ALOEN, évolue mais les missions restent inchangées : Des conseils neutres, gratuits et objectifs pour un habitat plus économe en énergie et respectueux de la planète.

Ils sont là pour répondre à toutes vos questions relatives à l'énergie dans l'habitat sur le Pays de Lorient et le Pays d'Auray.

« Le contexte évolue en permanence avec des aides financières qui changent chaque année. Or, les gens qui viennent nous voir, c'est pour le projet d'une vie qu'ils ont besoin de nous ! Il ne faut pas se tromper. Ils ont besoin de quelqu'un à qui poser leurs questions, d'écoute, de confiance et d'éclaircissements. Les conseillers jouent donc un vrai rôle d'aiguilleur, sont là pour les aider à valider, financer et planifier leur projet en optant pour les meilleurs choix techniques ».

Un événement marquant aura été le départ d'Ingrid CHATELAIN, après 7 ans en tant que conseillère **INFO→ENERGIE** à ALOEN, en septembre 2018.

Cet épisode a permis de pérenniser le poste de François BILLON recruté en janvier 2018.



1 024

Contacts
en 2018 pour
222 431 habitants
en Pays de
Lorient

546

Contacts
en 2018 pour
89 719 habitants
en Pays d'Auray

16

Animations
à Lorient

10

Animations
à Auray

« Depuis 5 ans, le chemin est de plus en plus fluide pour les particuliers grâce au guichet unique de l'Espace Info Habitat. Avant, le conseiller était souvent le 3^e, 4^e ou 5^e interlocuteur des personnes en recherche d'information. Depuis novembre 2016, sont rassemblés au Péristyle : ALOEN, ADIL, Service Habitat de Lorient Agglomération et Service des permis de construire. Cela permet un bien meilleur service d'accompagnement », témoigne Pierre LE ROUZIC.

Le parcours étant simplifié, les démarches sont fluides et le nombre de contacts augmente. Même constat du côté d'Auray depuis l'ouverture de la Maison du Logement, où toutes les thématiques liées au logement sont également abordées : location, accession, construction, rénovation, adaptation, conseil juridique, financier, fiscal, architectural, énergétique, etc.



Conférence gesticulée à Idées Détournées

Dans le cadre des permanences, les conseillers ont répondu à 1 580 demandes (contre 826 en 2015, 916 en 2016 et 1 547 en 2017).

Les actions d'animation ont permis de toucher près de 2 507 personnes :

934 personnes renseignées sur les salons de l'habitat ;

160 personnes lors des conférences (conférences-débat, conférences gesticulées ou salons) ;

63 personnes lors de café/apéro/ciné-débats ;

17 personnes grâce aux visites de maisons exemplaires ;

1 000 personnes nous ont écoutés sur Radio Balises, la radio locale du Pays de Lorient (rayon de diffusion : 300 000 personnes)

333 personnes avec les animations diverses (« Thermo Façades », démonstrations avec la « vélocyclette », etc.).

A cela, il convient d'ajouter les personnes touchées par l'intermédiaire des expositions qui ont été prêtées pendant environ 500 jours à divers organismes : collectivités locales, associations, galeries commerciales, etc.



Visite de maison sur le territoire d'Auray Quiberon Terre Atlantique

Habitat :

Les Plateformes Locales de la Rénovation de l'Habitat

La Plateforme Locale de la Rénovation de l'Habitat est un service public visant à améliorer la performance énergétique de l'habitat. ALOEN y participe à Lorient Agglomération, comme à Auray Quiberon Terre Atlantique.

De la mobilisation des acteurs publics et privés, en passant par l'accompagnement des ménages, la plateforme facilite les démarches du particulier.



Frédéric BLEUZE, conseiller à la Maison du Logement.

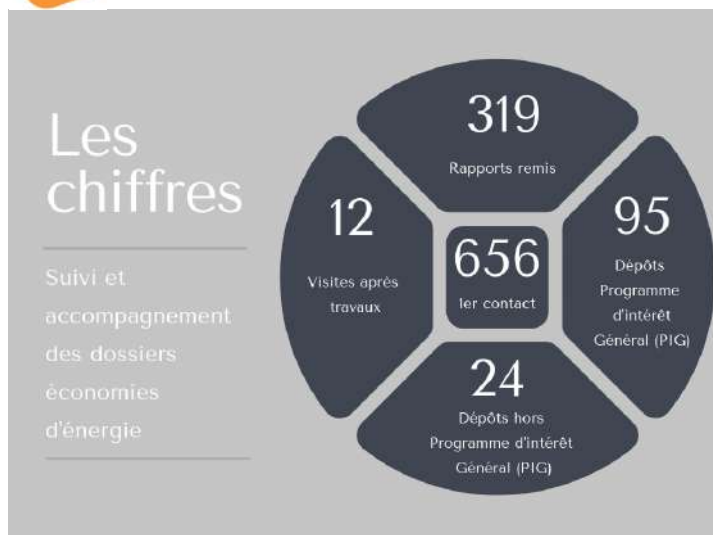
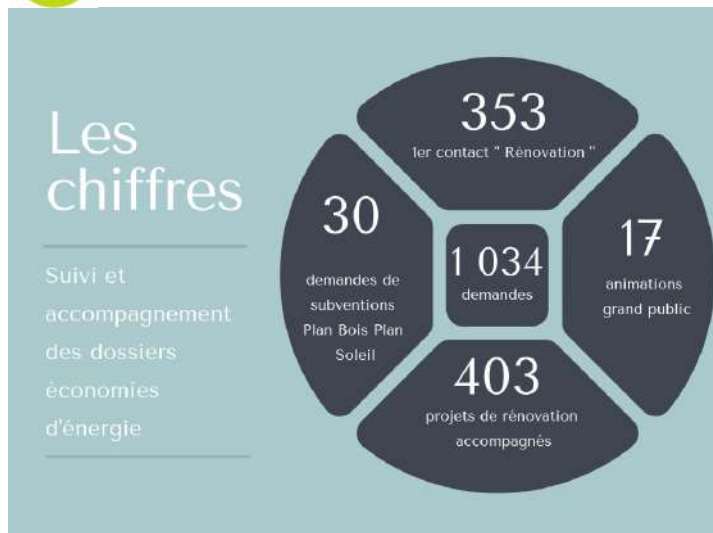
Il crée du lien entre les particuliers et les professionnels de la rénovation énergétique, simplifie les échanges et organise des animations auprès des différents acteurs.

Raconte-nous ta mission...

« J'accompagne deux grandes familles de public. D'abord, les ménages éligibles aux aides de l'ANAH (Agence Nationale de l'Habitat) souhaitant réaliser des travaux de rénovation énergétique dans leur logement principal, parfois couplés à des travaux d'adaptation.

Mais aussi, les artisans du territoire souhaitant être informés sur les aides financières à la rénovation, sur les bonnes pratiques de mise en œuvre.

Par téléphone, sur rendez-vous ou lors d'animation, il est important de créer ce lien entre les particuliers et les professionnels. Cela offre une certaine fluidité à la fois dans ma mission, mais aussi dans les démarches. J'en retire beaucoup de satisfaction lorsque notre accompagnement, facilitant grandement les démarches complexes et souvent un peu trop techniques pour le grand public, est salué. Et surtout, réussir à faire sortir un ménage avec très peu de moyens de la précarité énergétique en mobilisant tous les dispositifs d'aide disponible. »



3

années d'existence de la plateforme

8

millions d'euros de travaux

3

millions d'euros d'aides aux travaux

A Lorient, la plateforme s'appelle l'Espace Info Habitat. En plus de l'accompagnement des ménages, les conseillers ont une mission de sensibilisation.

En 2018, pour l'opération « Thermo Façades », animation phare, quatre communes ont été sélectionnées. Une fois les clichés thermographiques réalisés, les habitants des communes concernées sont invités à une présentation publique anonyme des clichés. L'objectif est de mettre en lumière les déperditions thermiques et d'aborder les travaux de rénovation les plus appropriés. Pour finir, sont détaillées les aides à la rénovation et l'accompagnement proposé par les membres de l'Espace Info Habitat (EIH).

Du côté d'Auray, l'amélioration continue est de mise. Des groupes de travail internes à la Maison du Logement ont été mis en place (supports de communication, outils de suivi des ménages, engagement des propriétaires). Ces temps de réflexions, dont Mathilde LIMBOUR et Frédéric BLEUZE sont référents pour certains, permettent une réelle amélioration dans l'accompagnement et les échanges avec les différents publics.

Dans la continuité de la montée en puissance de la plateforme, les objectifs fixés par l'ADEME et la Région BRETAGNE en nombre de projets accompagnés sur le territoire ont été atteints pour les 3 premières années.

Depuis 2016, 1 444 ménages ont bénéficié de conseils de 1^{er} niveau sur l'amélioration de l'habitat et 772 ménages (dont 490 hors ANAH) de l'accompagnement, jusqu'aux travaux, des conseillers ALOEN au sein de la Maison du Logement.

FOCUS

La Maison du Logement accélère l'implication des professionnels du bâtiment

Dans le cadre du volet « Accompagnement des professionnels » de la Plateforme locale de rénovation de l'Habitat, sujet qui constitue un axe majeur pour impliquer l'ensemble des acteurs économiques et professionnels du territoire, des actions ont été menées par la Maison du Logement. Elles ont déjà permis d'impliquer le service Développement Economique de la collectivité, ainsi que d'autres partenaires : Région, ADEME Bretagne, CAPEB 56, CMA, DDTM 56 et l'Ordre des Architectes.

Il a été acté pour 2018 :

- La mise au point d'un calendrier d'animations harmonisé avec les partenaires (CAPEB / CMA / Ordre Des Architectes)
- La mise en ligne sur le site web de la MDL des annuaires des partenaires et des formations
- La mise à jour des outils MDL pour les pros (fiche Devis MAD, fiche MOE/Architecte)
- Une réunion de bilan 2016/17 et présentation des animations 2018/19 pour les professionnels (artisans, concepteurs...)

Changements d'usages :

La rencontre entre SOLENN et le Plan Climat

De 2014 à 2018, ALOEN s'est engagée aux côtés de 11 autres partenaires, dont Lorient Agglomération, dans le projet SOLENN, coordonné par Enedis (anciennement ERDF) et financé par l'ADEME, dans le cadre des Investissements d'Avenir. L'un des objectifs principaux était d'accompagner 900 foyers de Lorient et Ploemeur dans la maîtrise et la réduction de leur consommation d'électricité.



Pendant les 4 années du projet, ALOEN a été chargée de l'accompagnement des ménages à travers des visites individuelles, des rencontres collectives, mais aussi des « Parcours de la Transition » et des « Conversations Carbone ».

Au fil du temps, ces actions ont permis de faire émerger une communauté d'aventuriers de la transition. C'est en s'appuyant sur ces groupes et sur les dynamiques de réseau du territoire qu'ALOEN a pu mettre en place une démarche collaborative pour la réalisation de l'événement de clôture du projet SOLENN : « l'Aventure des Carbonautes » (cf. p4).

Le grand jeu de piste ne marquait pas seulement la fin du projet SOLENN, mais aussi le lancement du nouveau Plan Climat Air Energie Territorial de l'agglomération lorientaise : un document dont le premier volet consiste à « Mobiliser les acteurs » autour des défis de la transition écologique.



L'expérimentation SOLENN a fait l'objet d'une étude par des chercheurs en socio-ergonomie et comportement du consommateur, afin de mieux comprendre les leviers du changement de comportement.

« Nous nous sommes posés la question suivante : qu'est-ce que ça m'apporte à moi de faire différemment et de pratiquer un éco-geste? Quels sont les bénéfices que j'en retire et qu'est-ce que ça me coûte ? [...] Plutôt que de se demander « qu'est-ce qui va m'engager à le faire ? », nous nous demandons plutôt ce qui se passe après si je le fais. [...] Nous avons pu constater aussi que le levier de la bonne gestion du foyer permet l'engagement : c'est ce qui donne envie aux gens de tester. Et c'est le bien-être qu'ils en retirent qui fait que ça va s'installer comme une habitude. Les deux leviers s'enchaînent dans le temps et sont aussi importants l'un que l'autre. »

Changements d'usages : D'animateur à facilitateur



Soigner l'art du récit et bannir le jargon technique, voilà l'exercice auquel l'équipe s'est confrontée !

Mais être facilitateur, qu'est ce que cela veut dire exactement ? En adoptant des méthodes plus collaboratives, les facilitateurs laissent une place beaucoup plus importante aux participants et à leurs connaissances, compétences et créativité. Les échanges en petits groupes sont privilégiés « pour faire » avec les participants, et non pas « pour ».

Ils sont mis en situation et pratiquent le changement eux-mêmes. Cette évolution a permis de proposer de nouvelles formes d'accompagnement :

- 2 « Parcours de la transition écologique »
- 2 groupes accompagnés avec la méthode « Conversations Carbone »

L'écoute prime, le dialogue en découle, car oui, chacun peut être expert de son domaine et apporter un peu plus au groupe. La socle de ses formats, c'est bien la convivialité ! Pique-nique, auberge espagnole, là aussi, nous partageons !

Et surtout, nous célébrons le chemin parcouru ensemble !

Faciliter, c'est rendre les activités plus ludiques et plus participatives.

13

Participants au
Parcours 1
« J'économise l'énergie
en 3 étapes ! »

19

Participants au
Parcours 2
« Je fais le plein de
bonnes résolutions »

26

Participants aux
Conversations
Carbonées

> 600

Participants à l'Aventure
des Carbonautes

Changements d'usages : Trak O'Watts, du côté de Bois-du-Château

Lorient Habitat sollicite ALOEN pour la troisième année consécutive pour mener une mission d'information et de sensibilisation à la maîtrise des énergies et à la propreté des espaces communs auprès de ses locataires, sur le quartier du Bois du Château. Construit à la fin des années 1960, le quartier comprend 850 logements et autant de ménages.

Lorient Habitat a décidé, en cohérence avec les orientations générales de la Loi relative à la transition énergétique pour la croissance verte et avec l'appui financier des actions dites « exonération Taxe Foncière sur les Propriétés Bâties » en prévision de la rénovation urbaine du quartier (Nouveau Programme de Renouvellement Urbain), de mener une campagne d'information et de sensibilisation à destination des résidents du secteur du Bois du Château (Quartier Politique de la Ville) sur le thème des éco-gestes et de la propreté des parties communes.

Le quartier est intégré dans le volet « cadre de vie et cohésion urbaine » du contrat de ville de Lorient 2015-2020. Une des actions de ce volet traite de l'amélioration de l'habitat et du cadre de vie. Lorient Habitat s'est engagé, entre autres, dans une démarche d'amélioration de la performance thermique des logements pour lutter contre la précarité énergétique et soutenir les ménages les plus fragiles.

Après une phase préparatoire, l'opération débute en mai, puis arrivent les ateliers en juin. Ces derniers connaissent un large succès, concours de watts, trucs et astuces d'énergie et bonne humeur, tous les éléments étaient réunis !

Pour entretenir cette dynamique, des visites à domicile sont programmées. Le but est de mener les habitants vers la maîtrise des énergies et de les informer sur le tri sélectif et les encombrants.



François BILLON, référent sur la mission Trak O'Watts. Lors d'un atelier où 40 habitants du quartier seront venus participer au concours de watts.

100

Participants aux ateliers

5

Visites à domicile



Changements d'usages : Morbihan Solidarité Energie

Cette année encore, le dispositif Morbihan Solidarité Energie, piloté et financé par le Conseil Départemental, continue. Créé par le CLER, il a pour but d'aider et d'accompagner les ménages Morbihannais à lutter contre la précarité énergétique.

Depuis le 1^{er} septembre 2018, ALOEN dispose d'un pôle social composé de deux salariées dont 1.5 équivalent temps plein consacré à cette mission. Présentes sur trois territoires, Carole sur Lorient Agglomération et Sandy sur Auray Quiberon Terre Atlantique et Blavet Bellevue, elles accompagnent les habitants rencontrant des difficultés à régler leurs factures d'énergie.

Elles font remarquer que la bonne connaissance du dispositif facilite les échanges grâce à la confiance qui s'est installée entre les différents partenaires. Le dispositif a fait ses preuves. De plus, les donneurs d'alertes diffusent régulièrement le dispositif auprès de leurs collègues, ce qui amène des repérages par des structures nouvelles.



Carole TUAL,
Technicienne en économie sociale et
familiale à ALOEN

« Nous intervenons chez des propriétaires occupants ou des locataires du secteur privé comme public. C'est souvent, dans un premier temps, un CCAS, une association caritative ou un travailleur social qui donne l'alerte si un ménage rencontre des difficultés liées à l'énergie. Il s'agit souvent d'un cumul de diverses difficultés.

Le dispositif Morbihan Solidarité Energie est une porte d'entrée qui peut permettre de détecter également les problèmes de logement indécents.

Je suis toujours très impressionnée par le courage, la force et la dignité des ménages en précarité énergétique. Malgré le cumul des soucis : budget, santé, accès aux droits, ils ne se plaignent pas de leurs conditions de vie difficiles, sont curieux et intéressés de comprendre comment mieux maîtriser leurs consommations d'énergie et d'eau. »

Les chiffres

Fiches de repérage (envoyées par l'ADIL) et visites à domicile



*Lorient Agglomération, Auray Quiberon Terre Atlantique et Blavet Bellevue Océan

Acteurs socio-économiques : Transition énergétique et développement local

L'énergie constitue une charge importante pour l'entreprise. Comment peut-elle réduire sa facture tout en développant des actions vertueuses pour la transition écologique ? Des dispositifs d'aides existent, et ALOEN accompagne les entreprises et les associations dans ces démarches.

Avec un coût de l'énergie croissant, les entreprises ont tout intérêt à prendre les devants pour être résilientes face au changement de société qui s'annonce. Cette modernisation s'avère même une belle opportunité pour moderniser ses équipements, passer aux énergies renouvelables et faire évoluer les pratiques de chacun au sein de la structure.

ALOEN mobilise les porteurs de projets, et pour ce faire, a choisi d'intensifier la coopération avec ses partenaires territoriaux : Lorient Agglomération, AudéLor, la Chambre de Commerce et Industrie du Morbihan (CCI), la Chambre des Métiers (CMA), l'association de Kerpont et les réseaux d'entreprises.

Cette mission consiste à sensibiliser et à faciliter l'implication des acteurs économiques locaux dans les opportunités qu'offre la transition énergétique.



Bruno LIVORY
Chargé de mission transition
écologique et énergétique des
entreprises

« Nous avons également pour mission, depuis 2017, d'accompagner les entreprises et les acteurs économiques de Lorient Agglomération sur le volet énergie.

L'objectif ? Diminuer les consommations d'énergies et l'empreinte environnementale, tant pour l'entreprise que pour le territoire. C'est là que nous intervenons. Former et impliquer passe d'abord par la rencontre, la compréhension de l'activité, du contexte énergétique, puis l'analyse des factures et des besoins de l'entreprise ou de l'association.

Ensuite, nous étudions le potentiel d'économies d'énergies, puis l'opportunité de substitution des énergies fossiles ou fissile par une énergie renouvelable. C'est un long travail de terrain et de réseaux, avec les acteurs publics et privés du territoire. »

59

Entreprises conseillées
et/ou accompagnées

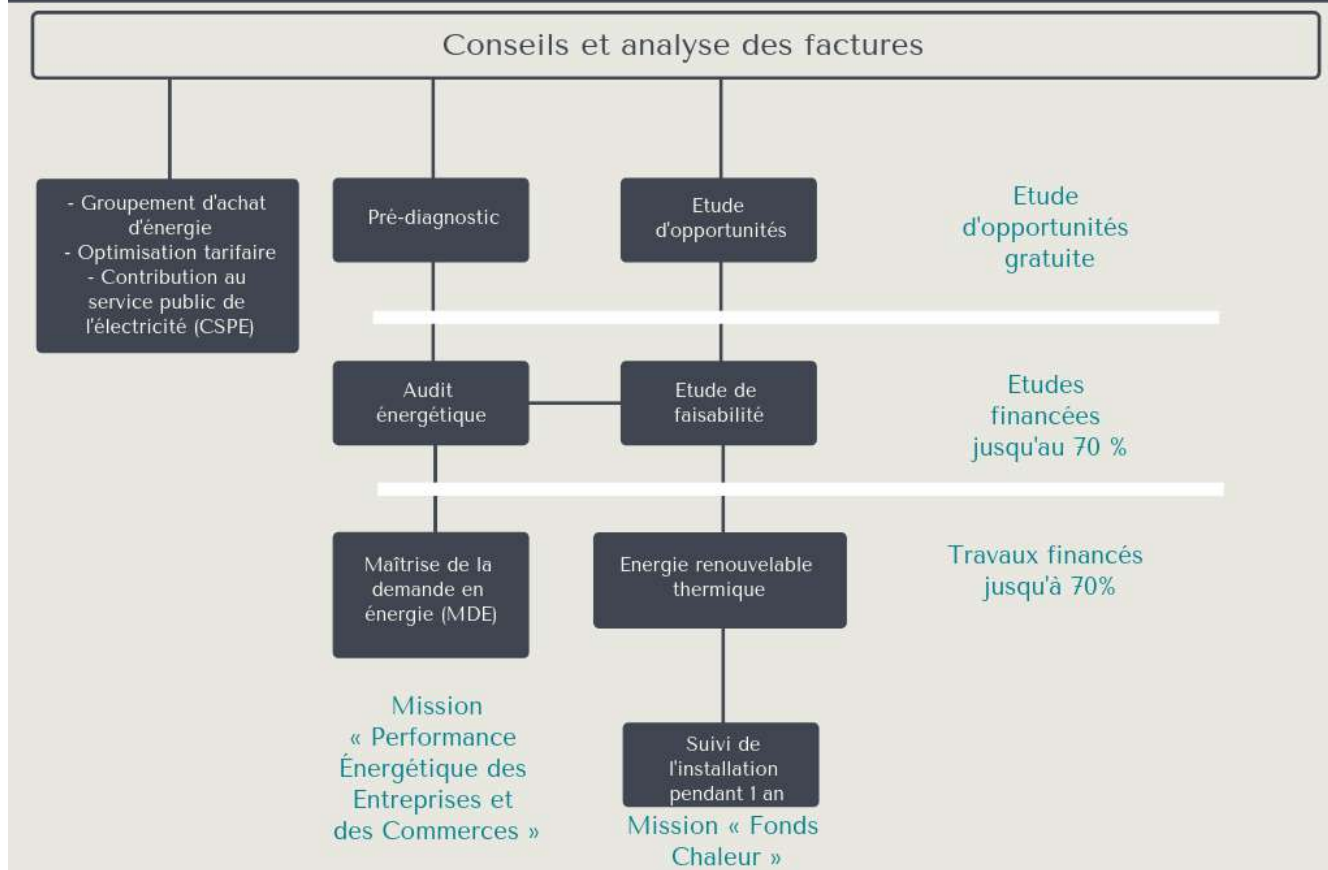
9

Millions d'euros
Ordre de grandeur de
l'ensemble des factures
énergétiques de ces
entreprises

150

GWh
de consommation
d'énergie, soit la
consommation de
10 000 foyers
(toutes énergies
confondues)

ACCOMPAGNEMENT DES ENTREPRISES



Une matinale « Entreprises », riche en retour d'expériences

« Entreprises témoins, Économie circulaire et Énergie », voilà les thèmes abordés, en décembre. Ce moment a été l'occasion de présenter le bilan des opérations menées (« 15 entreprises témoins » et « Mutualisons nos énergies »), ainsi que des actions d'amélioration identifiées. 8 chefs d'entreprises engagés dans les démarches ont témoigné au travers de retours d'expérience concrets. Les élus, collaborateurs, intervenants, mais aussi les 50 participants, se sont montrés curieux et intéressés par les sujets évoqués.

Plénière pour le Centre des Jeunes Dirigeants d'entreprises : carte blanche à ALOEN

Le lieu, la mise en scène, les animations, tout a été conçu pour que cette plénière sur le développement durable soit dynamique et décalée.

Une occasion d'échanger avec les dirigeants d'entreprises et d'être au plus proche de leurs attentes et besoins.

Après une entrée théâtrale, Marie-Laure LAMY s'est pliée à l'exercice de la conférence inspirée du format TEDx (Technology, Entertainment and Design). Une réussite ! Place, ensuite, à un quizz interactif, puis à un jeu de cartes avec pour objectif de permettre aux chefs d'entreprises de découvrir les outils énergie et déchets mis en place sur le territoire. Finalement, parler implication des entreprises dans la transition énergétique, ou encore champ des possibles en matière de réduction des déchets, devient un jeu d'enfants !



Smart Grids :

Quand l'énergie rencontre le numérique

ALOEN participe au projet SMILE (SMart Idea Link Energy) porté conjointement par les Régions Bretagne et Pays de la Loire, et animé par les agences de développement économiques régionales, dont Bretagne Développement Innovation.

L'objectif de SMILE consiste à développer les réseaux énergétiques intelligents et les énergies renouvelables, afin de promouvoir les solutions au niveau européen.

Les projets développés dans SMILE s'appuient sur la récupération de données énergétiques, afin de trouver des solutions techniques qui soient reproductibles à plus grande échelle pour une meilleure adéquation entre production et consommation d'énergie.

L'animation du groupe expert « Territoires, Usagers et Citoyens » est assurée par ALOEN et l'ALEC du Pays de Rennes.

Les missions, confiées par la Région, des deux agences sont les suivantes :

- Animation du Groupe d'experts « Territoire, Usagers et Citoyens » pour formuler des recommandations aux porteurs de projet en matière d'implication de leurs futurs usagers,
- Mise en lien entre les projets SMILE et les collectivités locales,
- Accompagnement de la Région sur la construction du projet de plateforme de sensibilisation citoyenne et territoriale (« SEN1 »).



Adeline PEDRON, référente sur la mission SMILE
Lors d'une présentation du Projet SOLENN, pour le rendez-vous Set-up - Interreg Europe



Ruby GANCHOU
Chargé de mission transition
énergétique et innovation
numérique

Depuis plusieurs mois, le collectif des « consometers » (pour consommation d'énergie et « meters » qui signifie compteurs en anglais), promeut l'idée que les logiciels libres peuvent aider les initiatives citoyennes (parc d'énergies renouvelables, consommations des particuliers, etc.). L'un des objectifs consiste à rendre l'énergie visible, diffusable et compréhensible par tous dans une logique de transition écologique, sans dépendre de logiciels propriétaires et dans une logique de bien commun.

« Je mets en lien les personnes intéressées par ces sujets pour les aider à développer leurs idées.

Il y a de tout dans ce collectif : des citoyens, des représentants d'association, des membres de Fablab, des développeurs indépendants, des administrateurs système, certains qui le font à titre professionnel, d'autres bénévolement, par pure passion.

Nous pensons que le libre est un accélérateur d'initiatives citoyennes : c'est moins cher, plus facilement duplicable et créateur de bien commun réutilisable par tous les citoyens. »

L'Histoire du collectif

La première rencontre entre les membres a lieu le 20 décembre 2017 et la création officielle du collectif date de juin 2018.

En bref, nous avons affaire à un collectif vivant et dynamique ! Nous comptons maintenant une vingtaine de groupes de travail.



SMILE et EMPOWER, main dans la main

Ces deux projets ont des thématiques qui se rejoignent : le monitoring des bâtiments et l'affichage des consommations.

EMPOWER, le contexte

Lorient est engagée pour 5 ans (2017-2021) dans le projet européen Interreg « EMPOWER », mené en collaboration et coopération avec 8 autres pays européens. La ville travaille sur le suivi des consommations d'énergie des bâtiments tertiaires, pour le développement de solutions communes dans les domaines du développement urbain, rural et côtier, du développement économique et de la gestion de l'environnement.

Communication :

Echanger, collaborer, bref, faire avec vous !



Camille QUÉRÉ
Chargée de communication

Les outils en ligne

Le site internet de l'association est un peu la « vitrine de notre boutique ». Vous y trouvez la présentation de nos missions, nos actualités, les nouveautés, mais le mieux, c'est encore d'y entrer et de venir nous rencontrer !

Les réseaux sociaux apportent un complément intéressant. Les informations diffusées vont plutôt concerner nos animations et nous y partageons nos temps forts. C'est aussi un moyen d'être plus proches de vous et d'interagir grâce aux espaces commentaires ou aux messages directs, que ce soit sur Facebook, Twitter ou LinkedIn. Un autre moyen de créer du lien a été développé avec le lancement de notre newsletter « L'Echo d'ALOEN ». Ponctuelle, elle vous permet de recevoir les informations directement sur votre boîte mail.

Créer du lien sans réinventer la com'

Au-delà de ces outils de communication, déjà bien connus, il existe d'autres moyens pour vous de connaître nos actions, de partager des expériences, de vous investir dans la transition énergétique et devenir acteur.

Comme vous l'aurez lu précédemment, nous sommes devenus des facilitateurs. Nous nous efforçons de « faire avec » et non pas « pour ». C'est pour cela que le partage d'expériences est une de nos valeurs fondamentales : place au collaboratif !

Nous pouvons partager nos agendas d'événements, organiser ensemble des manifestations, ou encore s'échanger des trucs et astuces, allant du fonction d'un pôle administratif aux méthodes d'animations participatives.

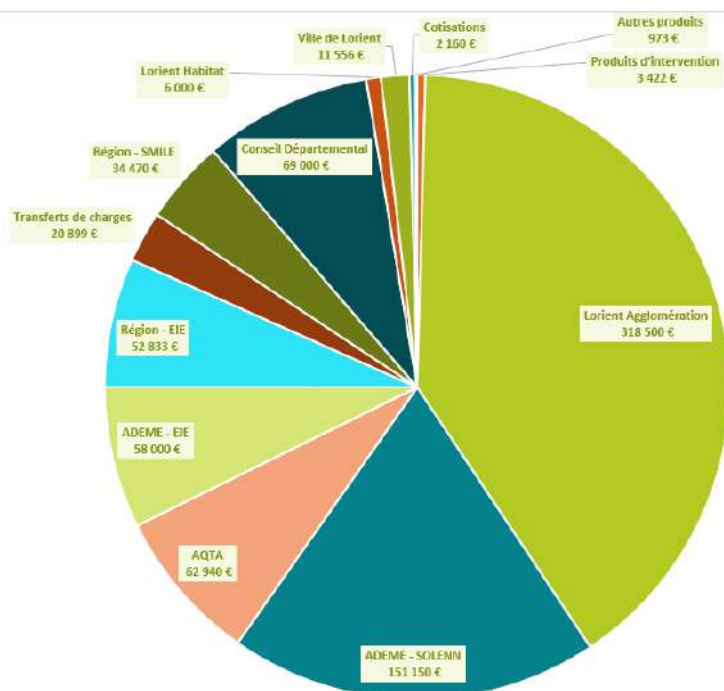
Bilans comptable et financier :

Une bonne année 2018

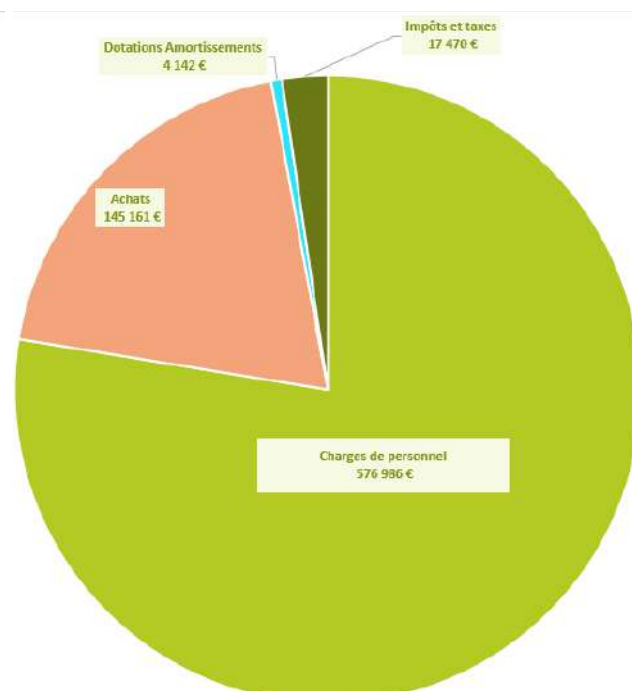
Bilan

ACTIF	Net au 31/12/18	Net au 31/12/17
Actif immobilisé	11 807 €	8 663 €
Créances usagers et comptes rattachés	11 246 €	3 245 €
Créances	78 257 €	286 318 €
Disponibilités	166 841 €	33 933 €
Charges constatées d'avance	6 137 €	4 259 €
TOTAL	274 289 €	336 418 €
PASSIF	Net au 31/12/18	Net au 31/12/17
Fonds propres		
Report à nouveau	136 108 €	122 435 €
Résultat de l'exercice	47 658 €	13 673 €
Total fonds propres	183 766 €	136 108 €
Dettes		
Dettes fournisseurs	22 664 €	25 939 €
Dettes fiscales et sociales	67 859 €	73 202 €
Autres dettes	- €	152 €
Produits constatés d'avance	- €	101 017 €
Total dettes	90 523 €	200 310 €
TOTAL	274 289 €	336 418 €

Compte de résultat - Résultat de l'exercice : 47 658 €



Produits d'exploitation : 791 904 €



Charges d'exploitation : 743 759 €

RESEAUX :

La mise en lien des acteurs locaux, régionaux et nationaux



CLER — Réseau pour la Transition énergétique

Créée en 1984, le réseau rassemble près de 300 acteurs de terrain de la transition énergétique : collectivités, entreprises et associations. En tant que Co-Présidente, Marie-Laure LAMY a animé les 4 Conseils d'administration et participé aux 15 réunions de bureau. Le début d'année a été quelque peu animé pour les membres du bureau, mais l'arrivée de Jean-Baptiste LEBRUN au poste de Directeur, fin mai, a permis au réseau de prendre un nouveau départ !

www.cler.org



FLAME

Fédération française des 40 agences locales de l'énergie et du climat, l'association a été créée en 2004 pour défendre l'intérêt de ces associations, véritables accélératrices de transition énergétique à disposition des collectivités locales. Lors de l'Assemblée générale de janvier 2019, Jean-Paul AUCHER a été élu Vice-Président.

www.federation-flame.org

Assises européennes de la transition énergétique à Genève



Évènement annuel de la transition énergétique pour les collectivités locales, les Assises se sont tenues en 2018, pour la première fois, hors de nos frontières, à Genève. Hébergée gratuitement par une coopérative d'habitants, ALOEN y est allée en force : Adeline, Frédéric, Jean-Paul, Marie-Laure, Patricia et Ruby en ont même profité pour sympathiser avec le Président et le Directeur de l'ADEME (cf. photo) ! La Maison du Logement a de son côté été retenue pour présenter son modèle partenarial précurseur lors d'un speed dating.

www.assises-energie.net

RESEAUX :

Les nouveautés 2018 !

Comité de Gestion des Charges de Service Public de l'Electricité

Le Comité a été créé par la loi de 2015 sur la transition énergétique pour la croissance verte, afin de suivre les engagements financiers de long terme de l'Etat en matière de développement des énergies renouvelables et de péréquation tarifaire. Nommée Présidente du Comité par Ségolène ROYAL, Marie-Laure LAMY anime les échanges entre les ministères concernés, la Commission de Régulation de l'Energie (CRE), la Cour des Comptes et les Associations de Consommateurs. Après 10 journées de travail depuis fin 2017, le Comité publiera premier rapport en avril 2019. A suivre...

Breizh ALEC

Fin septembre, les 6 ALEC bretonnes (Brest, Rennes, Lorient-Auray, Saint-Brieuc, Centre-Ouest-Bretagne et Morlaix), ainsi que le Pôle énergie du pays de Fougères, se sont rassemblés pour créer Breizh ALEC. L'objectif majeur, outre la mutualisation des compétences de la centaine de salariés, consiste à animer et coordonner des opérations d'envergure régionale, afin d'accélérer la transition énergétique et environnementale en Bretagne. Jean-Paul AUCHER a été élu Co-Président, aux côtés d'Olivier DEHAESE, Président de l'ALEC du Pays de Rennes. L'association est coordonnée par Solenn MERIEN (première rangée, au centre, de la photo ci-dessous).



Le 20 septembre 2018 est né, le réseau breton des agences locales énergie climat : une nouvelle association régionale pour accélérer la transition énergétique

Breizh ALEC

Glossaire :

Mieux nous comprendre

ADEME : Agence de l'Environnement et de la Maîtrise de l'Énergie

ADIL : Agence Départementale pour l'Information sur le Logement

ALEC : Agence Locale de l'Énergie et du Climat

ALOEN : Agence Locale de l'Énergie de Bretagne Sud

ANAH : Agence Nationale de l'Habitat

AQTA : Auray Quiberon Terre Atlantique

AudéLor : Agence d'Urbanisme, de Développement Economique et Technopôle du Pays de Lorient

CAPEB : Confédération de l'Artisanat et des Petites Entreprises du Bâtiment

CCI : Chambre de Commerce et d'Industrie

CEE : Certificat d'Économies d'Énergie

CLER : Réseau pour la Transition Énergétique

CMA : Chambre des Métiers

CRE : Commission de Régulation de l'Énergie

DDTM : Direction Départementale des Territoires et de la Mer

EIE : Espace Info Énergie

EIH : Espace Info Habitat de Lorient Agglomération

EnR : Énergie Renouvelables

FLAME : Fédération des Agences Locales de l'Énergie et du Climat

MAD : Maintien à Domicile

MDE : Maîtrise de la Demande en Énergie

MDL : Maison du Logement d'Auray Quiberon Terre Atlantique

MOE : Maître d'œuvre

PCAET : Plan Climat Air Énergie Territorial

PLRH : Plate-Forme Locale de Rénovation de l'Habitat

SCOT : Schéma de Cohérence Territorial

SMILE : Smart Ideas to Link Energies

SOLENN : Solidarité Énergie Innovation

TEDx : Technology, Entertainment and Design

TOW : Trak O'Watts

L'équipe :

Les trombines



François BILLON



Frédéric BLEUZE



Lisa CROYÈRE



Ruby GANCHOU



Patricia LE PIMPEC



Yann GONÉDEC



Marie-Laure LAMY



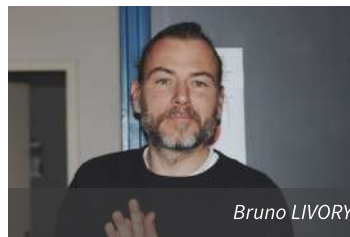
Valérie LE DORNER



Pierre LE ROUZIC



Mathilde LIMBOUR



Bruno LIVORY



Christelle LOMENECH



Sandy MICHEL



Adeline PÉDRON



Camile QUÉRÉ



Clément ROUSSIN



Carole TUAL

Une équipe aussi rayonnante que surprenante.
17 salariés motivés qui prônent la transition
écologique et la sobriété heureuse.

Notes :

2018, une année haute en énergie et en couleurs



Animation à Quiberon avec Ludik Energie



Animation à Quiberon avec Ludik Energie



Avant-première du film « Après Demain » de Cyril Dion...



... puis échanges entre les intervenants et les spectateurs



Instant de joie capturé lors de la réalisation de la carte de vœux 2018



Réflexion intense lors de l'Aventure des Carbonautes

ALOEN est présente à **Lorient** et à **Auray**

LORIENT

Espace Info Habitat

6 rue de l'Aquilon - 56100 LORIENT

02.97.21.29.38 - contact@aloen.fr



AURAY

Maison Du Logement

17 rue du Danemark - Porte océane

CS 70447 - 56404 AURAY cedex

09.67.20.06.57 - info.energie@maison-du-logement.fr

